

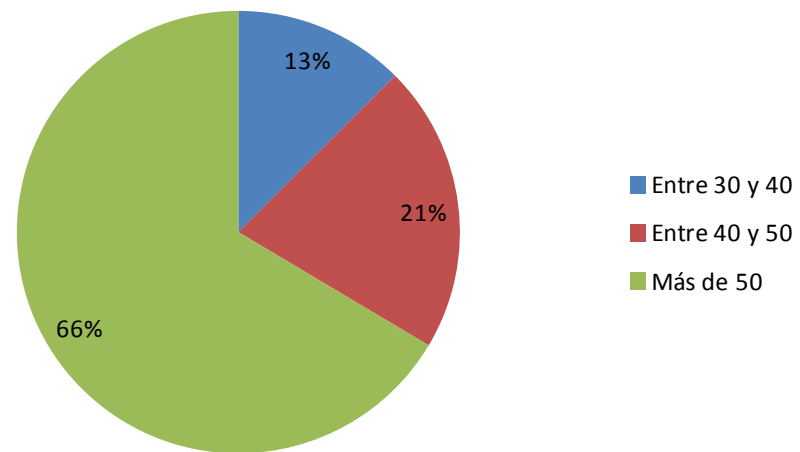
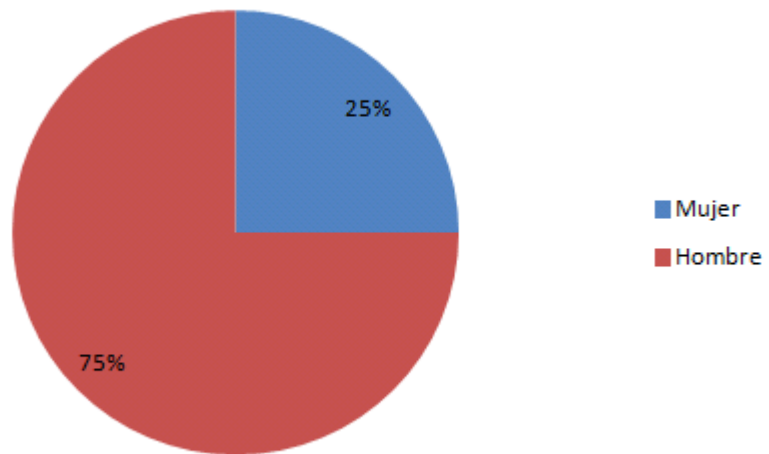
facme
Jornada FACME
Gestión Clínica:
Los Médicos y la Gestión Clínica

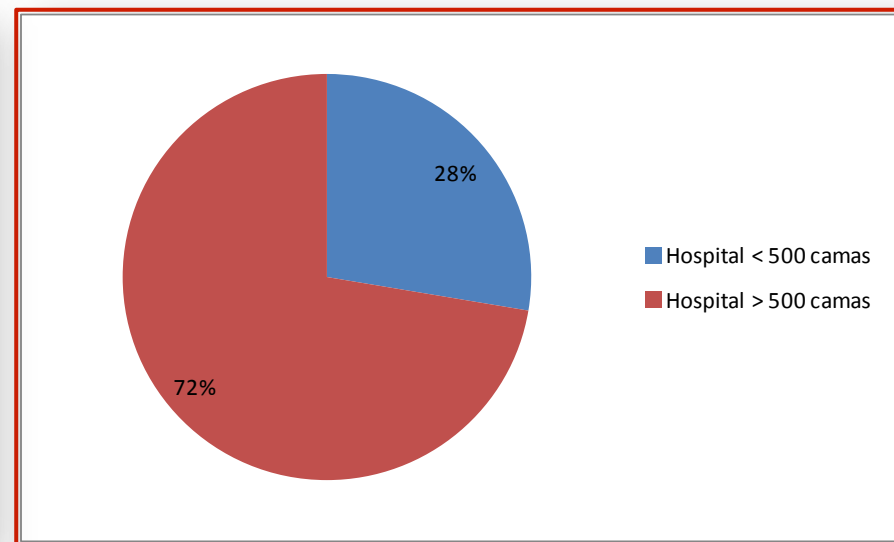
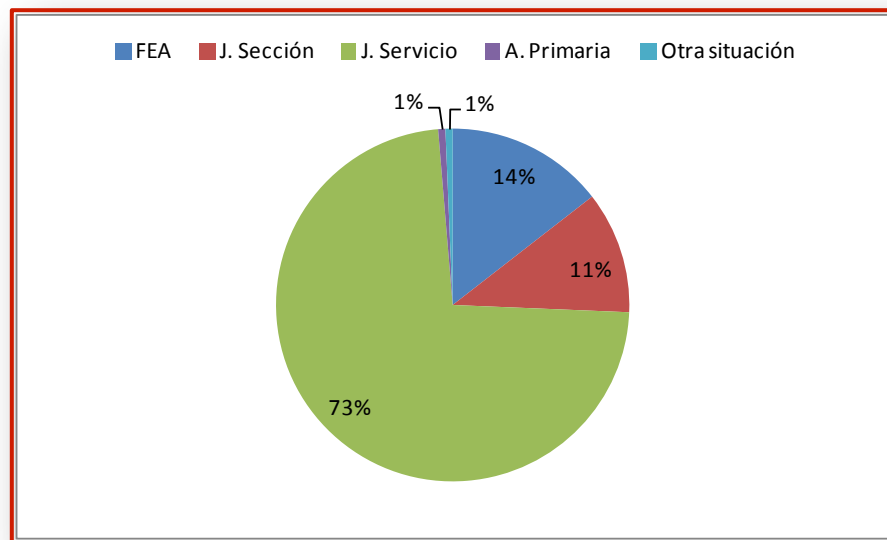
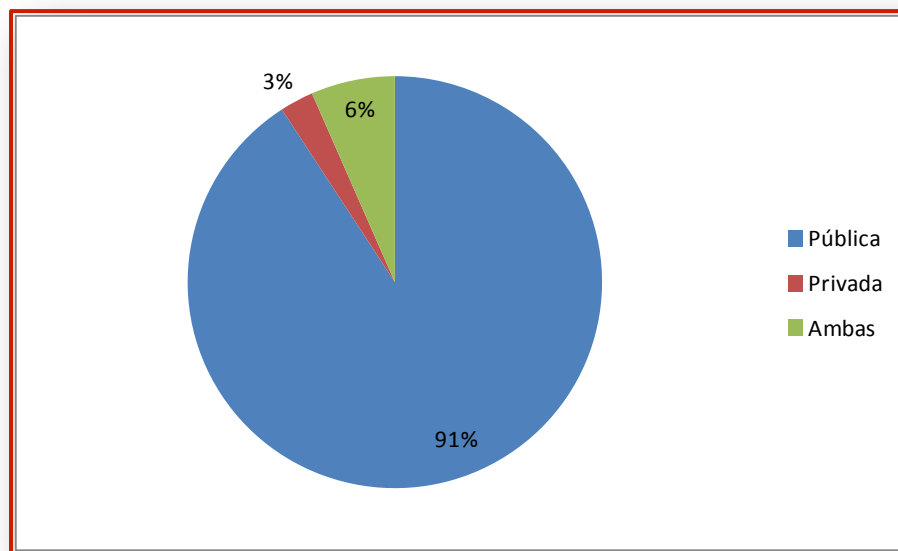


MADRID10 de Junio
de 2014

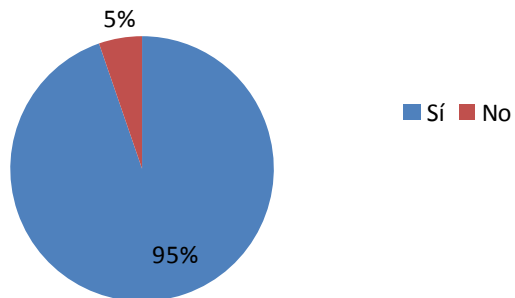
Ilustre Colegio de Médicos de Madrid
Calle Santa Isabel 51

Resultados Encuesta

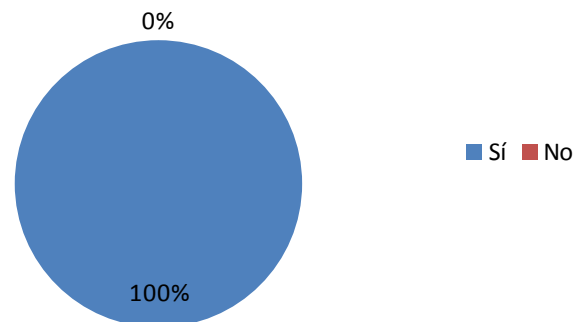




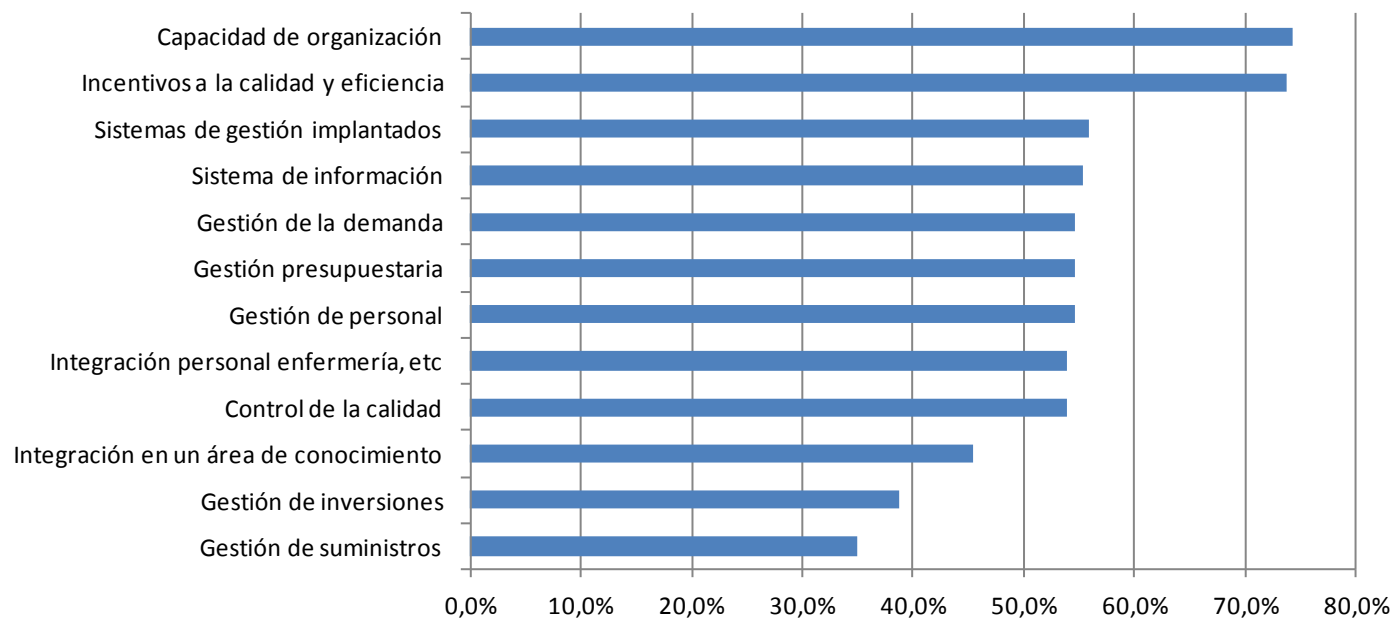
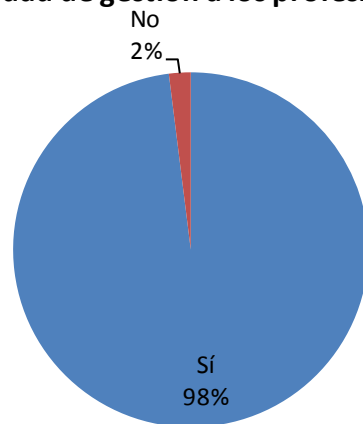
¿Está de acuerdo con la definición de gestión clínica propuesta por FACME?



¿Cree que es necesario impulsar la gestión clínica en el Sistema Nacional de Salud?



¿Mejorarían la calidad y la eficiencia si se transfiriera capacidad de gestión a los profesionales?



La rigidez del sistema, con una estructura burocrática piramidal; el recelo o falta de confianza de políticos y gestores; el escaso conocimiento de los profesionales sobre la gestión clínica y la falta de formación en gestión clínica son los principales obstáculos que los profesionales señalan como barreras a la implantación de la gestión clínica en el SNS.

(análisis provisional)